

Sýklalyf Sýndu ábyrgð

Þol gegn sýklalyfjum, þ.e. þol sýkla gegn áhrifum sýklalyfja, er alvarlegt vandamál á heimsvísu sem fækkar þeim sýklalyfjum sem hægt er að nota til að meðhöndla ýmsa sjúkdóma.

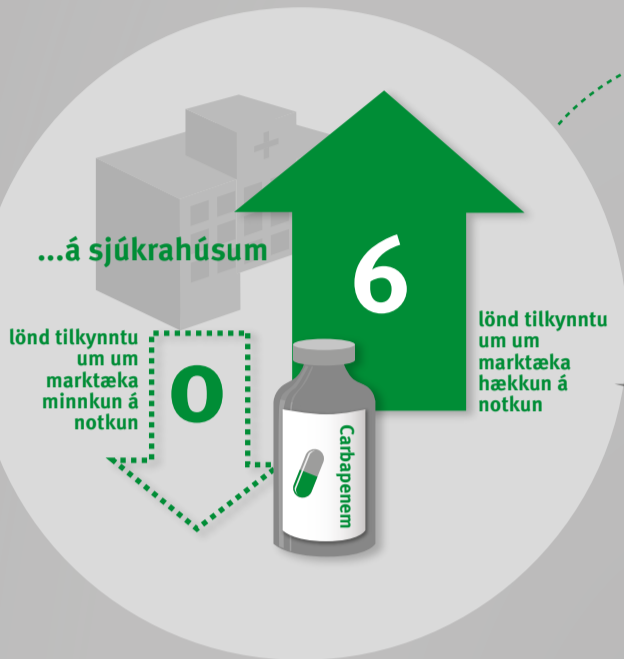
Á hverju ári gefa 30 lönd í ESB/EES upp upplýsingar um þol gegn sýklalyfjum til evrópska eftirlitsnetsins fyrir þol gegn sýklalyfjum (EARS-Net) og um notkun sýklalyfja til evrópska eftirlitsnetsins fyrir notkun sýklalyfja (ESAC-Net). Bæði eru þau starfrækt af Sóttvarnarstofnun Evrópu.

Sýklalyf eru oft notuð á rangan hátt eða þegar ekki er þörf á þeim, bæði hjá mönnum og dýrum. Til að hægja á þessari þróun er mikilvægt að kenna rétta notkun sýklalyfja.

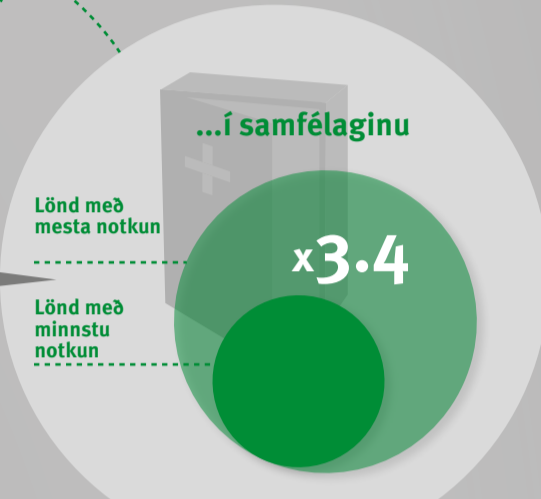


Notkun hjá dýrum

Notkun sýklalyfja

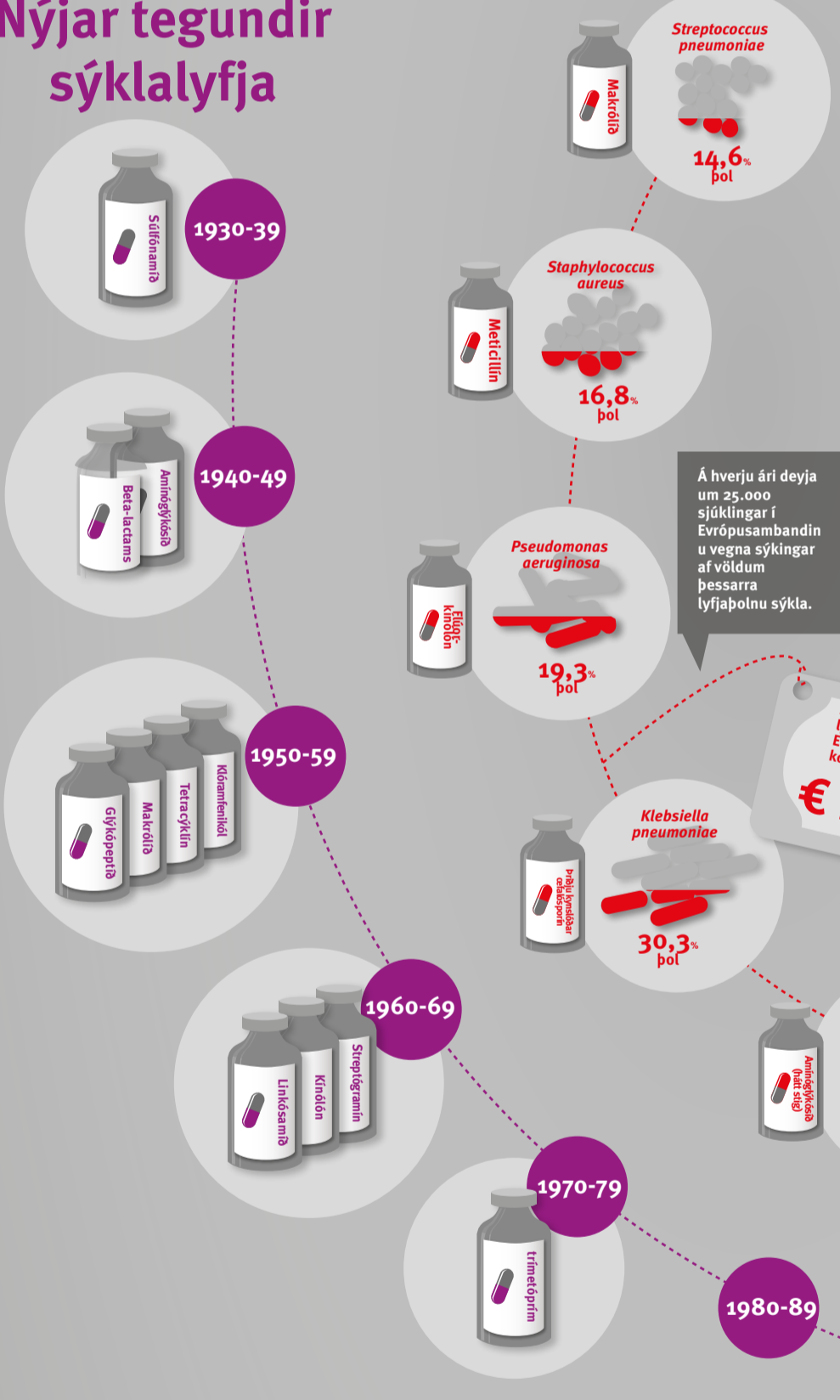


Notkun hjá mönnum

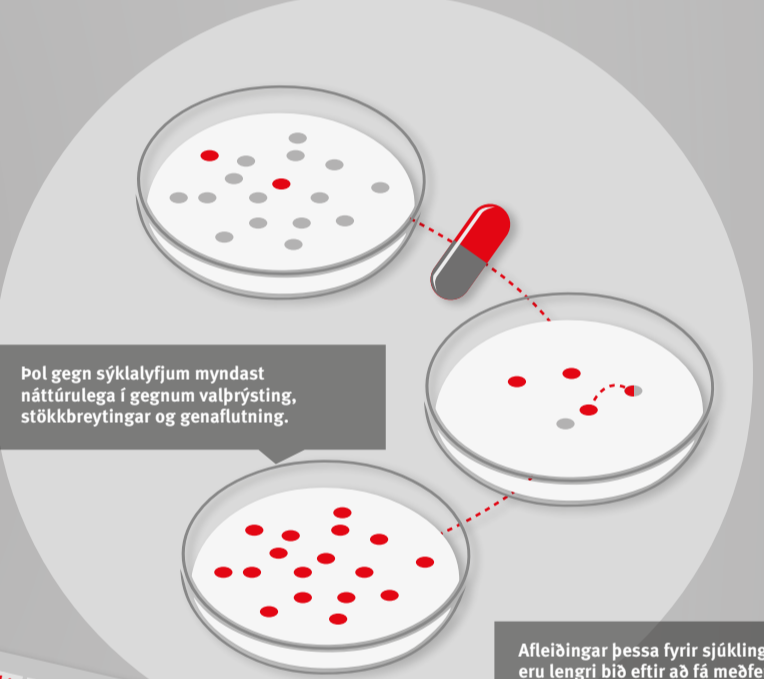


Notkun sýklalyfja er mjög breytileg á milli landa.

Nýjar tegundir sýklalyfja



Þol gegn sýklalyfjum

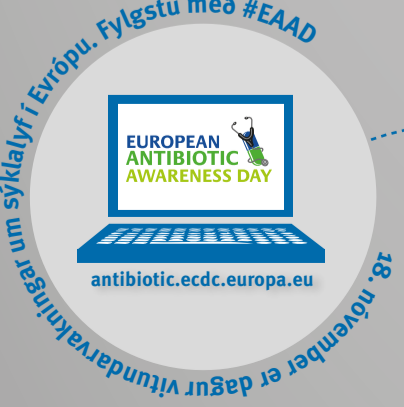


Sýkingar vegna þessara sýkla sem hafa þol gegn mörgum lyfjum valda auknum kostnaði í heilbrigðiskerfinu í Evrópusambandinu á hverju ári sem nemur að minnsta

€ 1 500 000 000

Afleiðingar þessa fyrir sjúklinga eru lengri bið eftir að fá meðferð með réttu sýklalyfi, lengri dvöl á sjúkrahúsi, meiri kostnaður og verri útkoma.

Aðeins 70 árum eftir að sýklalyf komu til sögunnar stöndum við frammi fyrir framtíð án áhrifaríkar sýklalyfja fyrir margar tegundir sýkla.



Notum sýklalyf af ábyrgð!

