

Sýkingar sem tengjast heilbrigðisþjónustu – ógn við öryggi sjúklinga í Evrópu

Árið 2016 og 2017 samhæfði ECDC útbreiðslukannanir á tilteknum tímapunktum til að safna gögnum um sýkingar sem tengjast heilbrigðisþjónustu á sjúkrahúsum og dvalarheimilum í ESB / EES löndum. Þó að auðvelt sé að meðhöndla sum smit tengd heilbrigðisþjónustu, þá geta önnur haft alvarlega áhrif á heilsu sjúklinga, lengt dvöl þeirra á sjúkrahúsinu og aukið kostnað sjúkrahúsins. Sýkingar sem tengjast heilbrigðisþjónustu valda fleiri dauðsföllum í Evrópu en nokkur annar smitsjúkdómur sem er undir eftirliti hjá Sóttvarnastofnun Evrópu (ECDC).

Á hverjum degi:



1 af 15

sjúklingum á sjúkrahúsum eru með að minnsta kosti eitt smit sem tengist heilbrigðisþjónustu.

98 000

sjúklingar eru með að minnsta kosti eitt smit sem tengist heilbrigðisþjónustu.



1 af 26

vismönnum á dvalarheimilum er með að minnsta kosti eina sýkingu sem tengist heilbrigðisþjónustu.

130 000

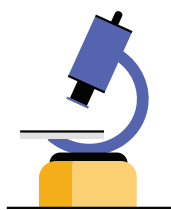
vismenn eru með að minnsta kosti eitt smit sem tengist heilbrigðisþjónustu.

Málsatvik

Talið er að samanlagt 8,9 milljónir sýkinga sem tengjast heilbrigðisþjónustu komi upp á hverju ári samanlagt á evrópskum sjúkrahúsum og dvalarheimilum.

Sýkingar sem tengjast heilbrigðisþjónustu á sjúkrahúsum (til dæmis, lungnabólga, smit á skurðstofum og blóðsýkingar) eru yfirleitt svæsnari en sýkingar sem tengjast heilbrigðisþjónustu á dvalarheimilum (til dæmis, öndunarfærasykingar aðrar en lungnabólga, þvagfærasykingar og húð- og mjúkvæfssýkingar).

Talið er að meira en helmingurinn af öllum heilsugæslutengdum sýkingum séu afstýranlegar.



Örverufræðileg sýni

Sýkingar sem tengjast heilbrigðisþjónustu eru oft meðhöndlaðar án þess að tekin séu örverufræðileg sýni eða sýnin eru áfram neikvæð.



Örverur

Örveran sem var ástæðan fyrir þessu var greind í 53% tilfella af sýkingum sem tengjast heilbrigðisþjónustu á sjúkrahúsum og eingöngu í 19% tilfella af sýkingum sem tengjast heilbrigðisþjónustu á dvalarheimilum.



Ónæmi gegn sýklalyfjum

1 af hverjum 3 bakteríum sem tengjast sýkingum sem tengjast heilbrigðisþjónustu, bæði á sjúkrahúsum og á dvalarheimilum, voru ónæmar fyrir sýklalyfjum.

Ráðstafanir til að koma í veg fyrir sýkingar sem tengjast heilbrigðisþjónustu:



Innleiða verður smitvarnir og stjórnun, þar á meðal handþvott sem og leit að smitberum sem bera í sér bakteríur sem eru ónæmar fyrir fjölylfjum og einangra smitaða/smitberandi sjúklinga.



Sýkingalyfjastjórnunaráætlanir.



Þjálfun fyrir alla starfsmenn í heilbrigðisþjónustunni.



Bættar upplýsingar fyrir sjúklinga, vistmenn og aðstandendur þeirra um hvað þeir geta sjálfir gert til að koma í veg fyrir sýkingar sem tengjast heilbrigðisþjónustu og nota sýklalyf varfærnislega.



Eftirlit með sýkingum sem tengjast heilbrigðisþjónustu á staðar- og landsvísu.



Bættur stuðningur við örverufræðilega rannsóknarstofur á sjúkrahúsum og sérstaklega á langtíma umönnunstöðum.