

# Les infections associées aux soins de santé – une menace pour la sécurité des patients en Europe

En 2016 et 2017, l'ECDC a coordonné des enquêtes de prévalence ponctuelle dans le but de recueillir des données sur les infections associées aux soins de santé (IAS) dans les hôpitaux et les établissements de soins de longue durée des pays de l'UE/EEE. Bien qu'il soit facile de traiter certaines IAS, d'autres peuvent affecter plus sérieusement la santé d'un patient et augmenter la durée de son séjour à l'hôpital ainsi que les coûts hospitaliers. Les IAS en milieu hospitalier sont à elles seules responsables de plus de décès en Europe que n'importe quelle autre maladie infectieuse surveillée par l'ECDC.

## Chaque jour:



1 / 15

98 000

C'est la part des patients hospitalisés qui présentent au moins une IAS.

patients souffrent d'une IAS au moins.



1 / 26

130 000

C'est la part des résidents d'établissements de soins de longue durée qui présentent au moins une IAS.

résidents souffrent d'une IAS au moins.

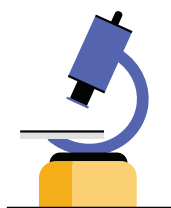
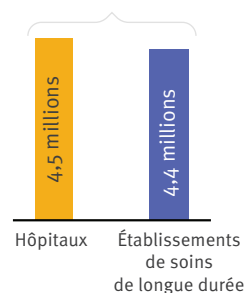
## Faits

Au total, le nombre d'IAS survenant chaque année dans les hôpitaux et les établissements de soins de longue durée européens a été estimé à 8,9 millions.

Les IAS survenant en milieu hospitalier (par exemple, pneumonie, infections du site opératoire et infections sanguines) sont généralement plus graves que les IAS survenant dans les établissements de soins de longue durée (par exemple, infections respiratoires autres que la pneumonie, infections urinaires et infections de la peau et des tissus mous).

Plus de la moitié de certaines IAS sont jugées évitables.

8,9 millions d'IAS sont contractées



### Échantillons microbiologiques

Les IAS sont souvent traitées sans prélèvement d'échantillons microbiologiques, ou les échantillons demeurent négatifs.



### Microorganismes

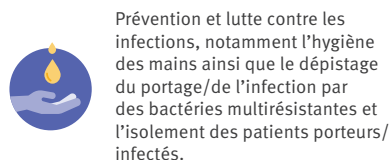
Le microorganisme responsable a été identifié dans 53 % des IAS en milieu hospitalier et dans 19 % seulement des IAS survenant dans les établissements de soins de longue durée.



### Résistance aux antibiotiques

1 bactérie sur 3 liée aux IAS, tant dans les hôpitaux que dans les établissements de soins de longue durée, était résistante aux antibiotiques.

## Mesures à prendre pour prévenir les infections associées aux soins de santé:



Prévention et lutte contre les infections, notamment l'hygiène des mains ainsi que le dépistage du portage/de l'infection par des bactéries multirésistantes et l'isolement des patients porteurs/infectés.



Formation pour l'ensemble du personnel de santé.



Surveillance des IAS aux niveaux local et national.



Programmes de bon usage des antimicrobiens.



Meilleure information des patients, des résidents et de leurs proches sur ce qu'ils peuvent faire à leur niveau pour prévenir les IAS et utiliser les antibiotiques prudemment.



Meilleur soutien des laboratoires en matière de microbiologie dans les hôpitaux et les établissements de soins de longue durée en particulier.