

Infekce spojené se zdravotní péčí – hrozba pro bezpečnost pacientů v Evropě

V letech 2016 a 2017 koordinovalo středisko ECDC bodové prevalenční studie za účelem shromáždění dat o infekcích spojených se zdravotní péčí v nemocnicích a zařízeních dlouhodobé péče v zemích EU/EHP. Ačkoliv některé infekce spojené se zdravotní péčí jsou léčitelné snadno, jiné mohou mít na pacientovo zdraví závažnější dopad, čímž se prodlužuje délka pobytu v nemocnici a zvyšují náklady na hospitalizaci. Jen v samotných nemocnicích způsobují infekce spojené se zdravotní péčí v Evropě více úmrtí než jakákoli jiná infekční nemoc podléhající dohledu střediska ECDC.

Každý den:



Nemocnice

1/15

hospitalizovaných pacientů vykazuje nejméně jednu infekci spojenou se zdravotní péčí.

98 000

pacientů trpí nejméně jednou infekcí spojenou se zdravotní péčí.



Zařízení dlouhodobé péče

1/26

pacientů v zařízeních dlouhodobé péče vykazuje alespoň jednu infekci spojenou se zdravotní péčí.

130 000

pacientů trpí nejméně jednou infekcí spojenou se zdravotní péčí.

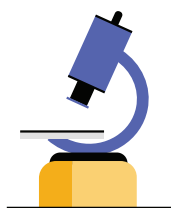
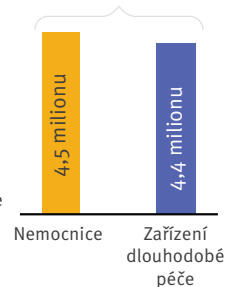
Fakta

Odhaduje se, že v evropských nemocnicích a zařízeních dlouhodobé péče dojde každý rok k výskytu celkem 8,9 milionu infekcí spojených se zdravotní péčí.

Infekce spojené se zdravotní péčí vyskytující se v nemocnicích (například zápal plic, infekce v místě chirurgického zákroku a infekce krevního řečiště) jsou obvykle závažnější než infekce spojené se zdravotní péčí vyskytující se v zařízeních dlouhodobé péče (například infekce dýchacích cest kromě zápalu plic, infekce močových cest a infekce kůže nebo měkkých tkání).

Více než polovina určitých infekcí spojených se zdravotní péčí se považuje za infekce, kterým lze předcházet.

8,9 milionu výskytů infekcí spojených se zdravotní péčí



Mikrobiologické vzorky

Infekce spojené se zdravotní péčí se často léčí bez předchozího odebrání mikrobiologických vzorků nebo s tím, že odebrané vzorky jsou i nadále negativní.



Mikroorganismy

Mikroorganismus odpovědný za rozvoj infekce byl identifikován u 53 % infekcí spojených se zdravotní péčí v nemocnicích a pouze u 19 % infekcí spojených se zdravotní péčí v zařízeních dlouhodobé péče.



Rezistence vůči antibiotikům

Každá třetí bakterie související s infekcemi spojenými se zdravotní péčí, a to jak v nemocnicích, tak v zařízeních dlouhodobé péče, byla rezistentní vůči antibiotikům.

Opatření pro zabránění infekcí spojených se zdravotní péčí:



Prevence a kontrola infekcí, včetně hygieny rukou a screeningu přenosu nebo infekcí způsobených multirezistentními bakteriemi, ale i izolování přenašečů bakterií / infikovaných pacientů



Školení pro všechny zdravotnické pracovníky



Dozor nad infekcemi spojenými se zdravotní péčí na místní a vnitrostátní úrovni



Programy dohledu nad antimikrobiálními látkami



Zlepšené informace pro pacienty, pacienty v zařízeních dlouhodobé péče a jejich příbuzné o tom, co mohou sami dělat, aby zabránili infekcím spojeným se zdravotní péčí a aby antibiotika používali uvážlivě



Zlepšená mikrobiologická laboratorní podpora v nemocnicích a zejména v zařízeních dlouhodobé péče